



# EL TİPİ ULTRASON CİHAZI

 **USB**

 **WiFi**

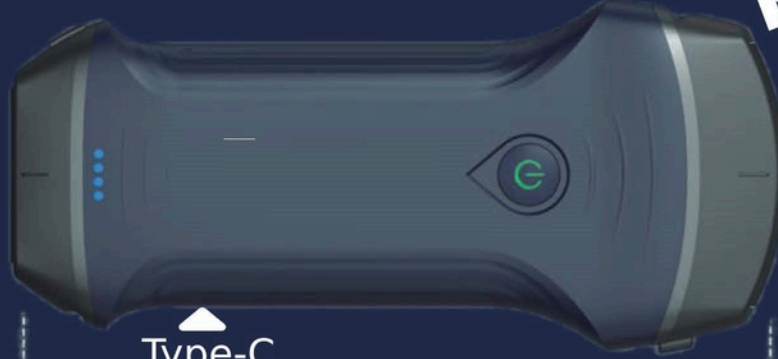
**3' Ü 1 ARADA**

Lineer  
Konveks  
Kardiyak

## Lineer

**Frekans**  
7.5 / 10 MHz

**Derinlik**  
20-100 mm



Type-C

125 mm  
170 g

## Konveks

**Frekans**  
2.5 / 5 MHz

**Derinlik**  
90-160 mm

## Kardiyak

**Frekans**  
3.2 / 5 MHz

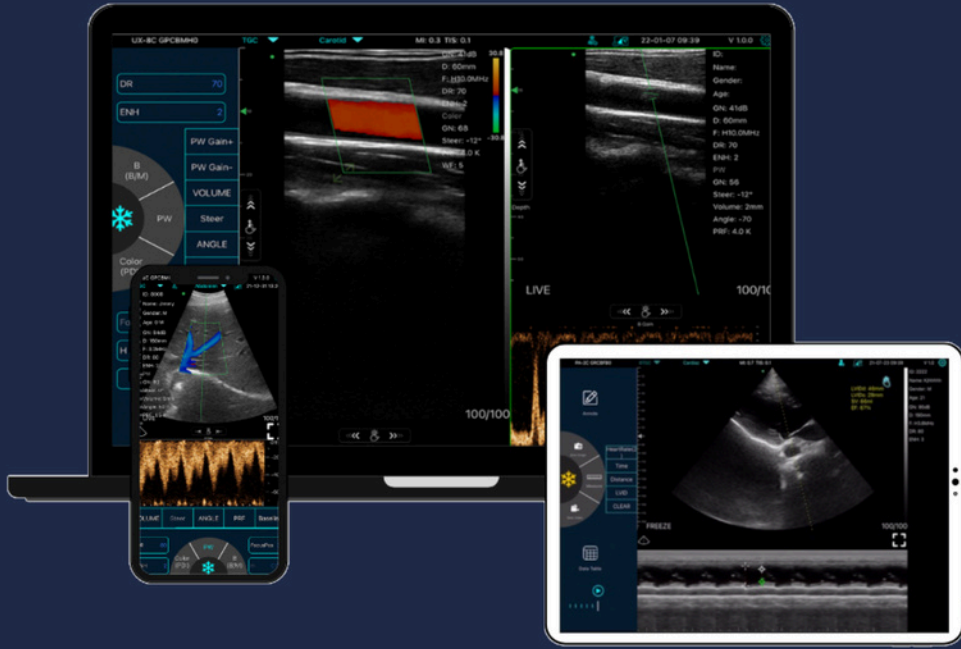
**Derinlik**  
90-305 mm



Android, IOS ve Windows  
işletim sistemli ile uyumlu  
PC, Tablet ve Telefonlarda  
**Kullanılabilir**



Klinik, hastane odası, acil servis veya ameliyathane gibi yerlerde herkesi, her zaman ve her yerde rahatlıkla tarayabilirsiniz.  
Uygulamalar: Abdomen, Kadın Doğum/ Jinekoloji, Kardiyak, Böbrek, Üroloji, Göğüs, Tiroid, MSK, Vasküler, Pediatri, Karotis



**MyUSG** Uygulamasını tüm akıllı cihazlarınıza ücretsiz şekilde kurabilirsiniz



[www.bogdanika.com](http://www.bogdanika.com)

IP68 Seviyesinde  
Su ve Darbe Koruması

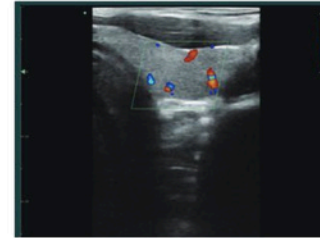
2800 mAh  
Lityum Batarya

>3 Saat Çalışma  
>12 Saat StandBy

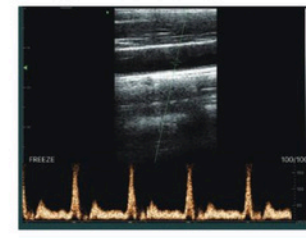
Çalışma Modları  
B, B+B, B/M,  
Color, PW, PDI,  
B+Color+PW



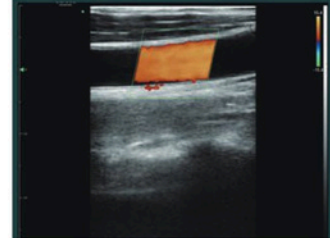
Şarj Sırasında  
ve Kablolü  
Bağlantı İle  
Kullanılabilir



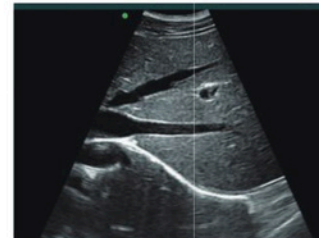
Tiroid C Mode



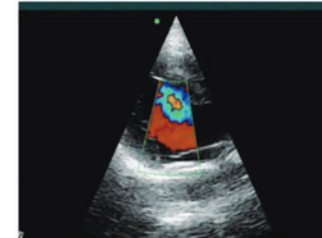
Vasküler PW Mode



Karotid C Mode



Karaciğer B Mode



Kardiyak C Mode



Böbrek C Mode

# TEKNİK ÖZELLİKLER

Prob: KablosuzÇiftBaşlıklı Lineer, Kardiyak ve Konveks

Element: Duai128

Frekans: 3.5/5.0mhz,7.5/10mhz,2.5/5.0mhz

Derinlik: 90-305mm,20-100mm, 90-160mm

Programlar: Abdomen, Kadın Doğum, Karıdyak, üroloji, Böbrek, Akciğer,Tiroid,KüçükOrgan, Pediatri, Vasküler, Karotid, Göğüs, MSK, Sinir

Uyumlu Cihazlar: PC, Telefon, Tablet

Bağlantı: USB & WiFi

Ölçümler:

B: Uzunluk,Alan/Çevre,Açı,İz, Uzaklık GA(CRL,BPD,GS,FL,HC,AC)EFW(BPD,FL)

B+M: Kalp atış hızı, Zaman, Mesafe, LVID(LVIDd, LVIDs, EF, SV)

B+PW: Hız, Kalp atış hızı(2), 5/D, Derinlik.

Otomatik Damar Akış: PS, ED, TAMAX, TAMEAN, Pi, RI, 5/D, DIAM, FL

Ayarlanabilir Parametreler: GN(kazanç), D(Derinlik), ENH(Geliştirme),DR(Dinamik aralık),F(Frekans), FocusPos, PRF, WF, Mod, 8TGC, Biyopsi, Annot, Sayfa sol/sağ/yukarı/aşağı.

Placback Kare Hızı: 100, 200, 500, 1000 (opsiyonel)

Görüntüleme Modları: B, B+B, 8/M, Color, PW, PDI, B+Color+PWG

Gri Skala: 256 level

Wi Fi: 802.11g/20MHz/2.4G/5G/450Mbps

Kanal: 64

Kazanım: 40-110Db

Batarya Ömrü: 3 Saat Çalışma, 12 Saat Bekleme

Şarj: USB Şarj ve Kablosuz Şarj

Dayanıklılık: IP68



BOGDANIKA MEDİKAL TEKSTİL ÖZEL SAĞLIK  
HİZMETLERİ TİCARET LİMİTED ŞİRKETİ

📍 ÇAĞLAYANGİL

no: 3B/-

GÜZELOBA/ ANTALYA

Kasaba/Köy: ANTALYA

☎ +90 535 413 80 71

✉ info@bogdanika.com

🌐 www.bogdanika.com